

L-EURO



G w i d a I n f o r m a t t i v a

L-EURO

Gwida Informattiva



BANK ĊENTRALI TA' MALTA
EUROSYSTEMA
CENTRAL BANK OF MALTA

Malta ssieġbet fl-Eurosistema fl-1 ta' Jannar 2008 u, b'riżultat ta' dan, adottat l-euro bħala l-munita uffiċjali tagħha, li sar il-valuta legali minflok il-Lira Maltija.

F'Malta, il-bidla għall-euro saret taħt is-superviżjoni tal-Kumitat Nazzjonali tal-Bidla għall-Euro (NECC) (*National Euro Changeover Committee*), li twaqqaf f'Ġunju 2005. Dan il-Kumitat fassal pjan ġenerali, li kien jinkludi wkoll programm għall-bidla tal-flus kontanti għall-euro (imfassal mill-Bank Ċentrali ta' Malta bil-kooperazzjoni tal-Assoċjazzjoni tal-Bankiera Maltin).

Il-karti tal-flus u l-muniti tal-euro ġew introdotti fl-istess ħin meta bdew jiġu rtirati l-karti tal-flus u l-muniti tal-Lira Maltija li kienu fiċ-ċirkolazzjoni. L-istrategija tal-bidla kienet tipprevedi t-tqassim ta' muniti u karti tal-flus lill-banek ftit xhur qabel il-jum tal-bidla.

Mill-1 ta' Diċembru 2007 tqassmu pakketti ta' muniti lin-negozji u lill-pubbliku ġenerali, biex wara l-1 ta' Jannar, l-iskambju ta' flus kontanti fil-ħwienet u l-postijiet tan-negozju jkun iżjed faċli. B'hekk ġie żgurat li l-pubbliku u n-negozji setgħu jilħqu ċertu livell ta' familjarità mal-munita l-ġdida u li kellhom provvista abbondanti ta' karti tal-flus u muniti tal-euro ta' denominazzjonijiet żgħar.

Għal xahar, sal-31 ta' Jannar 2008, l-euro u l-Lira Maltija kienu qed jintużaw it-tnejn fl-istess ħin. Matul dan il-perjodu, għalkemm il-pagamenti bil-flus kontanti setgħu jsiru kemm bl-euro kif ukoll bil-Lira Maltija, il-bqija kellha tingħata biss f'euro.

Wieħed mill-iżjed kompiti importanti tal-banek ċentrali taż-żona tal-euro hu li jiżguraw li l-karti tal-flus u l-muniti jkunu ta' kwalità tajba u awtentiċi. Il-Bank Ċentrali Ewropew, li jqis din il-kwistjoni bl-akbar responsabbiltà, jippromwovi miżuri biex jiżgura li l-karti tal-flus fiċ-ċirkolazzjoni jkunu awtentiċi u ta' kwalità għolja. Din il-gwida fiha l-karatteristiċi tas-sigurtà tal-karti tal-flus tal-euro u tistabbilixxi l-istandards minimi għall-verifika manwali biex jiġi deċiż jekk il-flus ikunux f'kundizzjoni tajba għall-użu.



Karti tal-flus tal-Euro tal-Ewwel Sensiela

Il-karti tal-flus tal-euro ġew introdotti għall-ewwel darba fl-1 ta' Jannar 2002. Hemm seba' denominazzjonijiet: €5, €10, €20, €50, €100, €200, u €500. Kull denominazzjoni tingħaraf mid-daqs u l-kulur differenti tagħha. Il-karti tal-flus huma valuta legali fiż-żona tal-euro kollha kemm hi.

Fi Frar 1996 tnediet kompetizzjoni tad-disinn mill-Istitut Monetarju Ewropew, il-prekursur tal-Bank Ċentrali Ewropew. Waslu 44 proposta għall-kompetizzjoni li ntrebħet minn Robert Kalina, disinjatur tal-karti tal-flus fil-Bank Nazzjonali Awstrijak, f'Diċembru 1996. Id-disinji li jidhru fuq il-karti tal-flus huma bbażati fuq it-tema "Żminijiet u Stili tal-Ewropa", u huma illustrazzjoni tal-istili arkitettoniċi meħuda minn perjodi differenti tal-istorja Ewropea. Fuq in-naħa ta' quddiem tal-karti tal-flus hemm twieqi u bibien, waqt li fuq in-naħa ta' wara hemm pontijiet. It-tema ġiet rappreżentata permezz ta' disinn ta' stili arkitettoniċi meħuda minn seba' perjodi tal-istorja kulturali Ewropea: il-Klassiku (€5), ir-Romanesk (€10), il-Gotiku (€20), ir-Rinaxximent (€50), il-Barokk u Rokokò (€100), l-arkitettura tas-seklu 19 (€200), u l-arkitettura Moderna tas-seklu 20 (€500).

L-elementi arkitettoniċi li jidhru fuq il-karti tal-flus huma kollha illustrazzjonijiet stilizzati u ma jirrapprezentawx strutturi realment eżistenti.

Malta adottat l-euro fl-1 ta' Jannar 2008.



20

10

5

EURO

NOTIZAS

20

20

NOTIZAS

NOTIZAS

EURO

5

Karti tal-flus tal-Euro, Sensiela Europa (It-tieni sensiela)

Fl-10 ta' Jannar 2013, Mario Draghi, President tal-Bank Ċentrali Ewropew (BĊE), ipprezenta l-karta tal-flus il-ġdida ta' €5 fil-Mużew tal-Arkeoloġija, fi Frankfurt am Main. Il-karta tal-flus ta' €5 kienet l-ewwel karta tal-flus tas-sensiela Europa li giet introdotta, u nħarget fit-2 ta' Mejju 2013. Il-karti tal-flus il-ġodda ta' €5, €10 u €20 jinsabu fiċ-ċirkolazzjoni flimkien ma' dawk tal-ewwel sensiela. Id-denominazzjonijiet l-oħra, jiġifieri ta' €50, €100 u €200 se jiġu introdotti ftit ftit tul għadd ta' snin. Il-BĊE ddecieda li jeskludi l-karta tal-flus ta' €500 minn din is-sensiela.

Id-disinn tas-sensiela Europa hu bbażat fuq it-tema "Żminijiet u Stili" tal-ewwel sensiela, u hu illustrazzjoni ta' stili arkitettoniċi meħuda minn seba' perjodi tal-istorja kulturali tal-Ewropa.

Id-disinn tal-karti tal-flus il-ġodda ġie modifikat biex jagħmel spazju għal karatteristiċi ta' sigurtà aqwa. Fl-istess ħin, id-disinn għen biex ikun iżjed faċli li jingħarfu minn dawk tal-verżjoni preċedenti. Id-disinn il-ġdid hu xogħol ta' Reinhold Gerstetter mill-Ġermanja.





Karti tal-flus tal-Euro, Sensiela Europa (It-tieni sensiela)

Id-disinn il-ġdid tal-karti tal-flus ħa inkonsiderazzjoni l-pajjiżi li kienu ssieħbu fl-Unjoni Ewropea wara t-tnedija tal-ewwel sensiela. Għalhekk, l-isem tal-munita, euro, jidher mhux biss bil-Latin (EURO) u l-Grieg (ΕΥΡΩ), iżda wkoll biċ-Ċirilliku (ЕВРО), minħabba li l-Bulgarija ssieħbet fl-Unjoni Ewropea fl-2007. Barra minn hekk, il-mappa tal-Ewropa ġiet riveduta biex tinkludi lil Malta u lil Ċipru. Addizzjonalment, l-inizjali tal-Bank Ċentrali Ewropew jidhru f'disa' varjanti lingwistiċi, inkluż il-Malti.

Karatteristika innovattiva fuq il-karti tal-flus il-ġodda kienet l-inklużjoni ta' xbieha ta' wiċċ Europa. Din ix-xbieha ġiet inkluża bħala *watermark* u fuq l-istrixxa olografika. Barra minn hekk, Europa ġiet integrata bħala karatteristika innovattiva – it-tieqa bil-wiċċ (*portrait window*) – fuq il-karta tal-flus il-ġdida ta' €20. Ix-xbieha ġiet ibbażata fuq vażun Grieg antik, li illum jinsab fil-mużew tal-Louvre f'Parigi.

Fil-mitoloġija Griega, Europa, it-tifla ta' re Feniċju, inħatfet u nġarret lejn il-gżira ta' Kreta mill-alla Zeus. L-istorja nebbħet lill-Griegi antiki biex jużaw "Europa" bħala terminu ġeografiku.



KIF TINĦASS IL-KARTA TAL-FLUS

Il-karta hi magħmula mill-qoton u għandha tinħass tqarqaç u soda.

STAMPAR IMQABBEŻ

1

Hemm sensiela ta' linji qosra mqabbza fit-truf tax-xellug u tal-lemin. Ix-xbieha ewlenija, l-ittri u ç-çifra l-kbira tal-valur jinħassu eħxen ukoll.

Arkitettura Klassika
120 mm x 62 mm
Griż



2



WATERMARK

2

Il-watermark fil-karta tal-flus il-ġdida ta' €5 fiha xbieha ta' wiçç Europa, figura mitoloġika.

Il-watermark issir billi tiġi varjata l-ħxuna tal-karta. Tista' taraha meta żżomm il-karta tal-flus kontra d-dawl. It-tranzizzjonijiet bejn il-partijiet çari u l-partijiet skuri huma sfumati.

Qiegħed il-karta tal-flus fuq wiçç skur u l-watermark tiskura. Dan l-effett jidher çar ħafna fiç-çifra tal-valur.

3 FIL TAS-SIGURTÀ

Ħares lejn il-karta tal-flus kontra d-dawl. Il-fil tas-sigurtà, li hu integrat fil-karta tal-flus, jidher bħala linja skura. Is-simbolu € u l-valur ("5") tal-karta tal-flus jidhru b'ittri bojod zġħar ħafna f'dik il-linja.



KARATTERISTIČI TAS-SIGURTÀ

Il-karti tal-flus tal-euro għandhom xi karatteristiċi tas-sigurtà ta' teknoloġija avvanzata. Dejjem iċċekkja diversi karatteristiċi. Jekk ikollok xi dubju, qabbel il-karta tal-flus ma' waħda li taf li hi awtentika.



€5
(għdida)

STRIXXA TLEQQ 6

Mejjel il-karta tal-flus – tidher strixxa lewn id-deheb fuq in-naħa ta' wara tal-karta tal-flus. Din turi l-valur u s-simbolu €.



OLOGRAMMA BIL-WIĊĊ 4

Mejjel il-karta tal-flus. L-ologramma – l-istrixxa lewn il-fidda fuq in-naħa tal-lemin tal-karta – fiha xbieha ta' wiċċ Europa (figura meħuda mill-mitoloġija Griega) kif ukoll tieqa u l-valur tal-karta tal-flus.

NUMRU AĦÐAR ŻMERALD

Mejjel il-karta tal-flus. Effett ikkawżat mid-dawl jiċċaqlaq 'il fuq u 'l isfel fuq in-numru. Dan jinbidel ukoll minn aħdar żmerald għal blu skur.

TAĦT DAWL ULTRAVJOLA, IĊĊEKKJA JEKK:

- il-karta nnifisha tixgħhelx;
- fil-karta jidhrux fibri żgħar, u jekk jidhrux tliet kuluri differenti fuq kull fibra;
- fuq quddiem, l-istilel tal-bandiera Ewropea, iċ-ċrieki ż-żgħar, kif ukoll l-istilel il-kbar jixegħlax b'lewn isfar. Bosta partijiet oħra wkoll għandhom jixegħlu b'lewn isfar.
- fuq wara, kwart ta' ċirku fiċ-ċentru, kif ukoll diversi partijiet oħra jixegħlax b'lewn aħdar. In-numru orizzontali tas-serje u l-istrixxa għandhom jidhru ħomor.

KIF TINĦASS IL-KARTA TAL-FLUS

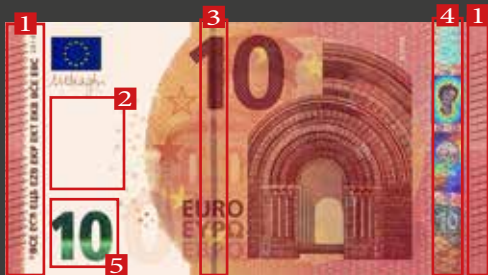
Il-karta hi magħmula mill-qoton u għandha tinħass tqarqaç u soda.

STAMPAR IMQABBEŻ

1

Hemm sensiela ta' linji qosra mqabbża fit-truf tax-xellug u tal-lemin. Ix-xbieha ewlenija, l-ittri u ç-çifra l-kbira tal-valur jinħassu eħxen ukoll.

Arkitettura
Romaneska
127 mm x 67 mm
Ħamra



2



WATERMARK

2

Il-watermark fil-karta tal-flus il-ġdida ta' €10 fiha xbieha ta' wiçç Europa, figura mitoloġika.

Il-watermark issir billi tiġi varjata l-ħxuna tal-karta. Tista' taraha meta żżomm il-karta tal-flus kontra d-dawl. It-tranzizzjonijiet bejn il-partijiet çari u l-partijiet skuri huma sfumati.

Qiegħed il-karta tal-flus fuq wiçç skur u l-watermark tiskura. Dan l-effett jidher çar ħafna fiç-çifra tal-valur.

3 FIL TAS-SIGURTÀ

Ħares lejn il-karta tal-flus kontra d-dawl. Il-fil tas-sigurtà, li hu integrat fil-karta tal-flus, jidher bħala linja skura. Is-simbolu € u l-valur ("10") tal-karta tal-flus jidhru b'ittri bojod zġħar ħafna f'dik il-linja.



KARATTERISTIČI TAS-SIGURTÀ

Il-karti tal-flus tal-euro għandhom xi karatteristiċi tas-sigurtà ta' teknoloġija avvanzata. Dejjem iċċekkja diversi karatteristiċi. Jekk ikollok xi dubju, qabbel il-karta tal-flus ma' waħda li taf li hi awtentika.



€10
(għida)

STRIXXA TLEQQ 6

Mejjel il-karta tal-flus – tidher strixxa lewn id-deheb fuq in-naħa ta' wara tal-karta tal-flus. Din turi l-valur u s-simbolu €.



5

OLOGRAMMA BIL-WIĊĊ 4

Mejjel il-karta tal-flus. L-ologramma – l-istrixxa lewn il-fidda fuq in-naħa tal-lemin tal-karta – fiha xbieha ta' wiċċ Europa (figura meħuda mill-mitoloġija Griega) kif ukoll tieqa u l-valur tal-karta tal-flus.

NUMRU AĦDAR ŻMERALD

Mejjel il-karta tal-flus. Effett ikkawżat mid-dawl jiċċaqlaq 'il fuq u 'l isfel fuq in-numru. Dan jinbidel ukoll minn aħdar żmerald għal blu skur.

TAĦT DAWL ULTRAVJOLA, IĊĊEKKJA JEKK:

- il-karta nnifisha tixgħhelx;
- fil-karta jidhrux fibri żgħar, u jekk jidhrux tliet kuluri differenti fuq kull fibra;
- fuq quddiem, l-istilel tal-bandiera Ewropea, iċ-ċrieki ż-żgħar, kif ukoll l-istilel il-kbar jixegħlax b'lewn isfar. Bosta partijiet oħra wkoll għandhom jixegħlu b'lewn isfar.
- fuq wara, kwart ta' ċirku fiċ-ċentru, kif ukoll diversi partijiet oħra jixegħlax b'lewn aħdar. In-numru orizzontali tas-serje u l-istrixxa għandhom jidhru ħomor.

KIF TINĦASS IL-KARTA TAL-FLUS

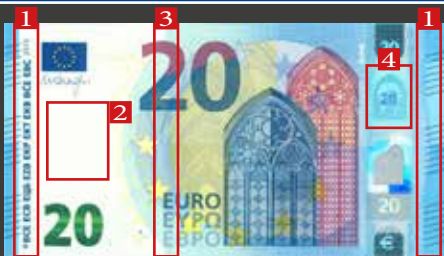
Il-karta hi magħmula mill-qoton u għandha tinħass tqarqaç u soda.

STAMPAR IMQABBEŻ

1

Hemm sensiela ta' linji qosra mqabbża fit-truf tax-xellug u tal-lemin. Ix-xbieha ewlenija, l-ittri u ç-çifra l-kbira tal-valur jinħassu eħxen ukoll.

Arkitettura Gotika
133 mm x 72 mm
Blu



WATERMARK

Il-watermark fil-karta tal-flus il-ġdida ta' €20 fiha xbieha ta' wiçç Europa, figura mitoloġika.

Il-watermark issir billi tiġi varjata l-ħxuna tal-karta. Tista' taraha meta żżomm il-karta tal-flus kontra d-dawl. It-tranzizzjonijiet bejn il-partijiet çari u l-partijiet skuri huma sfumati.

Qiegħed il-karta tal-flus fuq wiçç skur u l-watermark tiskura. Dan l-effett jidher çar ħafna fiç-çifra tal-valur.



3 FIL TAS-SIGURTÀ

Ħares lejn il-karta tal-flus kontra d-dawl. Il-fil tas-sigurtà, li hu integrat fil-karta tal-flus, jidher bħala linja skura. Is-simbolu € u l-valur ("20") tal-karta tal-flus jidheru b'ittri bojod zġħar ħafna f'dik il-linja.



KARATTERISTIČI TAS-SIGURTÀ

Il-karti tal-flus tal-euro għandhom xi karatteristiċi tas-sigurtà ta' teknoloġija avvanzata. Dejjem iċċekkja diversi karatteristiċi. Jekk ikollok xi dubju, qabbel il-karta tal-flus ma' waħda li taf li hi awtentika.



€20
(għida)



TIEQA BIL-WIČĊ

4

Ħares lejn il-karta tal-flus kontra d-dawl – it-tieqa ħdejn in-naħa ta' fuq tal-ologramma ssir trasparenti u tiżvela xbieha ta' wiċċ Europa fuq iż-żewġ naħat tal-karta. Meta wieħed imejjel il-karta tal-flus, jara li t-tieqa turi wkoll linji lewn il-qawsalla madwar iċ-ċifra tal-valur. Fuq in-naħa ta' wara tal-karta tal-flus, fit-tieqa jidhru ċifri tal-valur lewn il-qawsalla.

TAHT DAWL ULTRAVJOLA, IČĊEKKJA JEKK:

- il-karta nnifisha tixgħhelx;
- fil-karta jidhru fibri żgħar, u jekk jidhru tliet kuluri differenti fuq kull fibra;
- fuq quddiem, l-istilel tal-bandiera Ewropea, iċ-ċrieki ż-żgħar, kif ukoll l-istilel il-kbar jixegħlux b'lewn isfar. Bosta partijiet oħra wkoll għandhom jixegħlu b'lewn isfar.
- fuq wara, kwart ta' ċirku fiċ-ċentru, kif ukoll diversi partijiet oħra jixegħlux b'lewn aħdar. In-numru orizzontali tas-serje u l-istrixxa għandhom jidhru ħomor.

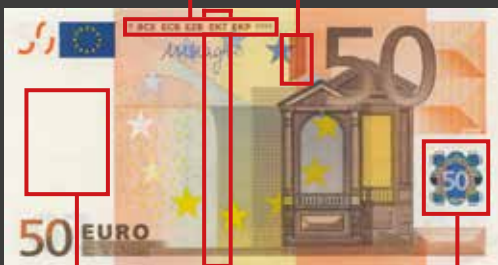
KIF TINĦASS IL-KARTA TAL-FLUS

Il-karta hi magħmula mill-qoton u għandha tinħass tqarqaç u soda.

STAMPAR IMQABBEŻ

L-*intaglio*, jew stampar imqabbeż, jipproduçi effett li jinħass bis-swaba', li għe użat fix-xbieha ewlenija u f'xi partijiet oħra fuq in-naħa ta' quddiem tal-karta tal-flus.

EZB EKT EKP 2002



Arkitettura
Rinaxximentali
140 mm x 77 mm
Orangjo



FIL TAS-SIGURTÀ

Il-fil tas-sigurtà hu integrat fil-karta tal-flus. Żomm il-karta tal-flus kontra d-dawl – il-fil jidher bħala strixxa skura. Il-kelma "Euro" u l-valur ("50") jidhru b'ittri żgħar ħafna fuq l-istrixxa.



WATERMARK

Il-*watermark* issir billi tiġi varjata l-ħxuna tal-karta. Tista' taraha meta żzomm il-karta tal-flus kontra d-dawl. It-tranzizzjonijiet bejn il-partijiet çari u l-partijiet skuri huma sfumati.

Qiegħed il-karta tal-flus fuq wiçç skur u l-*watermark* tiskura. Dan l-effett jidher çar ħafna fiç-çifra tal-valur.



KARATTERISTIĊI TAS-SIGURTÀ

Il-karti tal-flus tal-euro għandhom xi karatteristiċi tas-sigurtà ta' teknoloġija avvanzata. Dejjem iċċekkja diversi karatteristiċi. Jekk ikollok xi dubju, qabbel il-karta tal-flus ma' waħda li taf li hi awtentika.



€50



ROQĠHA OLOGRAFIKA

Mejjel il-karta tal-flus – ix-xbieha tal-ologramma tinbidel bejn il-valur u tiegħa jew bieb. Fl-isfond, tista' tara crieke koncentriċi lewn il-qawsalla magħmula minn ittri żgħir ħafna, li minn nofs ir-roqgħa, jersqu lejn it-truf.



NUMRU LI JKANĠI

Mejjel il-karta tal-flus. Fuq in-naħa ta' wara, il-kulur taċ-ċifra tal-valur jinbidel minn vjola għal aħdar żebbuġi jew kannella.

TAHT DAWL ULTRAVJOLA, IĊĊEKKJA JEKK:

- il-karta nnifisha tixgħhelx;
- il-fibri integrati fil-karta jidhrux ħomor, blu u ħodor;
- fuq quddiem, il-bandiera tal-Unjoni Ewropea tidhirx ħadra bi stilel kulur oranġjo. Il-firma tal-President tal-BĊE għandha ssir ħadra. L-istilel il-kbar u ċ-ċrieke ż-żgħir fiċ-ċentru għandhom jixegħlu.
- fuq in-naħa ta' wara, il-mappa, il-pont u ċ-ċifra tal-valur għandhom jidhru sofor jew ħodor.

KIF TINĦASS IL-KARTA TAL-FLUS

Il-karta hi magħmula mill-qoton u għandha tinħass tqarqaç u soda.

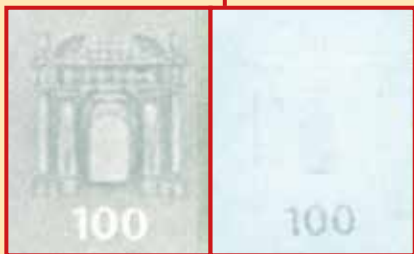
STAMPAR IMQABBEŽ

L-*intaglio*, jew stampar imqabbež, jipproduçi effett li jinħass bis-swaba', li għe użat fix-xbieha ewlenija u f'xi partijiet oħra fuq in-naħa ta' quddiem tal-karta tal-flus.

EZB EKT EKP 2002



Arkitettura
Barokka u Rokokò
147 mm x 82 mm
Ħadra



FIL TAS-SIGURTÀ

Il-fil tas-sigurtà hu integrat fil-karta tal-flus. Żomm il-karta tal-flus kontra d-dawl – il-fil jidher bħala strixxa skura. Il-kelma “Euro” u l-valur (“100”) jidhru b'ittri żgħar ħafna fuq l-istrixxa.



WATERMARK

Il-*watermark* issir billi tiġi varjata l-ħxuna tal-karta. Tista' taraha meta żzomm il-karta tal-flus kontra d-dawl. It-tranzizzjonijiet bejn il-partijiet çari u l-partijiet skuri huma sfumati.

Qiegħed il-karta tal-flus fuq wiçç skur u l-*watermark* tiskura. Dan l-effett jidher çar ħafna fiç-çifra tal-valur.

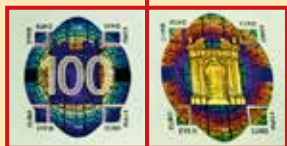


KARATTERISTIĊI TAS-SIGURTÀ

Il-karti tal-flus tal-euro għandhom xi karatteristiċi tas-sigurtà ta' teknoloġija avvanzata. Dejjem iċċekkja diversi karatteristiċi. Jekk ikollok xi dubju, qabbel il-karta tal-flus ma' waħda li taf li hi awtentika.



€100



ROQĠHA OLOGRAFIKA

Mejjel il-karta tal-flus – ix-xbieha tal-ologramma tinbidel bejn il-valur u tiegħa jew bieb. Fl-isfond, tista' tara crieiki konċentriċi lewn il-qawsalla magħmula minn ittri żgħar ħafna, li minn nofs ir-roqgħa, jersqu lejn it-truf.



NUMRU LI JKANĠI

Mejjel il-karta tal-flus. Fuq in-naħa ta' wara, il-kulur taċ-ċifra tal-valur jinbidel minn vjola għal aħdar żebbuġi jew kannella.

TAHT DAWL ULTRAVJOLA, IĊĊEKKJA JEKK:

- il-karta nnifisha tixgħhelx;
- il-fibri integrati fil-karta jidhrux ħomor, blu u ħodor;
- fuq quddiem, il-bandiera tal-Unjoni Ewropea tidhirx ħadra bi stilel kulur oranġjo. Il-firma tal-President tal-BĊE għandha ssir ħadra. L-istilel il-kbar u ċ-crieki ż-żgħar fiċ-ċentru għandhom jixegħlu.
- fuq in-naħa ta' wara, il-mappa, il-pont u ċ-ċifra tal-valur għandhom jidhru sofor jew ħodor.

KIF TINĦASS IL-KARTA TAL-FLUS

Il-karta hi magħmula mill-qoton u għandha tinħass tqarqaç u soda.

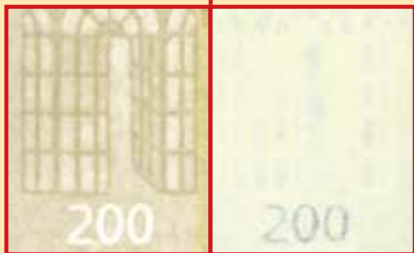
STAMPAR IMQABBEŽ

L-*intaglio*, jew stampar imqabbež, jipproduçi effett li jinħass bis-swaba', li għe użat fix-xbieha ewlenija u f'xi partijiet oħra fuq in-naħa ta' quddiem tal-karta tal-flus.

EZB EKT EKP 2002



Arkitettura
tas-seklu 19
153 mm x 82 mm
Safra-Kannella



FIL TAS-SIGURTÀ

Il-fil tas-sigurtà hu integrat fil-karta tal-flus. Żomm il-karta tal-flus kontra d-dawl – il-fil jidher bħala strixxa skura. Il-kelma “Euro” u l-valur (“200”) jidhru b'ittri żgħar ħafna fuq l-istrixxa.



WATERMARK

Il-*watermark* issir billi tiġi varjata l-ħxuna tal-karta. Tista' taraha meta żzomm il-karta tal-flus kontra d-dawl. It-tranzizzjonijiet bejn il-partijiet çari u l-partijiet skuri huma sfumati.

Qiegħed il-karta tal-flus fuq wiçç skur u l-*watermark* tiskura. Dan l-effett jidher çar ħafna fiç-çifra tal-valur.



KARATTERISTIĊI TAS-SIGURTÀ

Il-karti tal-flus tal-euro għandhom xi karatteristiċi tas-sigurtà ta' teknoloġija avvanzata. Dejjem iċċekkja diversi karatteristiċi. Jekk ikollok xi dubju, qabbel il-karta tal-flus ma' waħda li taf li hi awtentika.



€200



ROQĠHA OLOGRAFIKA

Mejjel il-karta tal-flus – ix-xbieha tal-ologramma tinbidel bejn il-valur u tiegħa jew bieb. Fl-isfond, tista' tara crieċi koncentriċi lewn il-qawsalla magħmula minn ittri żgħar ħafna, li minn nofs ir-roqgħa, jersqu lejn it-truf.



NUMRU LI JKANĠI

Mejjel il-karta tal-flus. Fuq in-naħa ta' wara, il-kulur taċ-ċifra tal-valur jinbidel minn vjola għal aħdar żebbuġi jew kannella.

TAHT DAWL ULTRAVJOLA, IĊĊEKKJA JEKK:

- il-karta nnifisha tixgħhelx;
- il-fibri integrati fil-karta jidhrux ħomor, blu u ħodor;
- fuq quddiem, il-bandiera tal-Unjoni Ewropea tidhirx ħadra bi stilel kulur oranġjo. Il-firma tal-President tal-BĊE għandha ssir ħadra. L-istilel il-kbar u ċ-ċrieċi ż-żgħar fiċ-ċentru għandhom jixegħlu.
- fuq in-naħa ta' wara, il-mappa, il-pont u ċ-ċifra tal-valur għandhom jidhru sfor jew ħodor.

KIF TINĦASS IL-KARTA TAL-FLUS

Il-karta hi magħmula mill-qoton u għandha tinħass tqarqaç u soda.

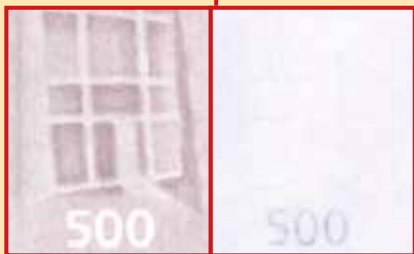
STAMPAR IMQABBEŽ

L-*intaglio*, jew stampar imqabbež, jipproduçi effett li jinħass bis-swaba', li għe użat fix-xbieha ewlenija u f'xi partijiet oħra fuq in-naħa ta' quddiem tal-karta tal-flus.

EZB EKT EKP 2002



Arkitettura
moderna
tas-seklu 20
160 mm x 82 mm
Vjola



FIL TAS-SIGURTÀ

Il-fil tas-sigurtà hu integrat fil-karta tal-flus. Żomm il-karta tal-flus kontra d-dawl – il-fil jidher bħala strixxa skura. Il-kelma “Euro” u l-valur (“500”) jidhru b'ittri żgħar ħafna fuq l-istrixxa.

WATERMARK

Il-*watermark* issir billi tiġi varjata l-ħxuna tal-karta. Tista' taraha meta żzomm il-karta tal-flus kontra d-dawl. It-tranzizzjonijiet bejn il-partijiet çari u l-partijiet skuri huma sfumati.

Qiegħed il-karta tal-flus fuq wiçç skur u l-*watermark* tiskura. Dan l-effett jidher çar ħafna fiç-çifra tal-valur.



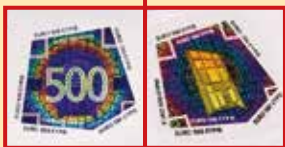
KARATTERISTIĊI TAS-SIGURTÀ

Il-karti tal-flus tal-euro għandhom xi karatteristiċi tas-sigurtà ta' teknoloġija avvanzata. Dejjem iċċekkja diversi karatteristiċi. Jekk ikollok xi dubju, qabbel il-karta tal-flus ma' waħda li taf li hi awtentika.

Fl-4 ta' Mejju 2016 il-BĊE ħareġ stqarrija fejn ħabbar li kien iddeċieda li jwaqqaf għalkollox il-produzzjoni tal-karta tal-flus ta' €500. Il-karta tal-flus ta' €500 se tibqa' valuta legali u tista' tibqa' tintuża bħala mezz ta' pagament u se tkompli żżomm il-valur tagħha. Il-karta tal-flus ta' €500 dejjem se tibqa' żżomm il-valur tagħha u tista' tissarraf fil-banek ċentrali nazzjonali tal-Eurosistema għal perjodu ta' żmien indefinit.



€500



ROQĠHA OLOGRAFIKA

Mejjel il-karta tal-flus – ix-xbieha tal-ologramma tinbidel bejn il-valur u tieqa jew bieb. Fl-isfond, tista' tara ċrieki konċentriċi lewn il-qawsalla magħmula minn ittri żgħar ħafna, li minn nofs ir-roqgħa, jersqu lejn it-truf.



NUMRU LI JKANĠI

Mejjel il-karta tal-flus. Fuq in-naħa ta' wara, il-kulur taċ-ċifra tal-valur jinbidel minn vjola għal aħdar żebbuġi jew kannella.

TAHT DAWL ULTRAVJOLA, IĊĊEKKJA JEKK:

- il-karta nnifisha tixgħhelx;
- il-fibri integrati fil-karta jidhrux ħomor, blu u ħodor;
- fuq quddiem, il-bandiera tal-Unjoni Ewropea tidhrix ħadra bi stilel kulur oranġjo. Il-firma tal-President tal-BĊE għandha ssir ħadra. L-istilel il-kbar u ċ-ċrieki ż-żgħar fiċ-ċentru għandhom jixgħhlu.
- fuq in-naħa ta' wara, il-mappa, il-pont u ċ-ċifra tal-valur għandhom jidhru sofor jew ħodor.

Il-Muniti tal-Euro Maltin

Il-muniti tal-euro għandhom disinn komuni fuq naħa waħda, u disinn speċifiku tal-pajjiż fuq in-naħa l-oħra. Kull pajjiż taż-żona tal-euro jagħzel id-disinji speċifiċi tiegħu, li normalment jirriflettu l-kultura u l-istorja tiegħu.

F'Malta t-tnejniet għall-għażla tat-temi għall-muniti tal-euro bdew f'Awwissu 2005. L-għażla tad-disinji għall-muniti Maltin saret permezz ta' proċess ta' konsultazzjoni f'żewġ stadji. L-ewwel fażi tal-konsultazzjonijiet bdiet fl-14 ta' Jannar u ntemmet fid-29 ta' Jannar 2006. Matul dan il-perjodu, il-pubbliku Malti seta' jipparteċipa fil-proċess billi jagħzel fost erba' temi – Malta Preistorika, Malta Rinaxximentali, l-Identità Maltija u l-Arcipelagu Malti. Għal kull tema ġew ipprezentati tliet opzjonijiet differenti, biex b'hekk il-pubbliku kellu għażla ta' 12-il opzjoni.



Ir-riżultati tal-voti tal-ewwel fażi kienu jinkludu l-għażla tat-temi li ġejjin: L-istatwa tal-Magħmudija ta' Kristu li tinsab fil-Kon-Katidral ta' San Ġwann (relatata mat-tema "Malta Rinaxximentali" – bi 3,498 vot), l-Arma ta' Malta (relatata mat-tema "L-Identità Maltija" – b'2,742 vot) u altar li jinsab fit-Tempji tal-Imnajdra (assoċjat mat-tema "Malta Preistorika" – b'1,872 vot).

Fit-tieni fażi li bdiet fid-29 ta' Mejju u ntemmet fid-9 ta' Ġunju 2006, il-pubbliku ntalab jagħżel id-disinji definittivi għall-muniti tal-euro minn fost it-tliet temi magħżula minnu, flimkien mas-Salib ta' Malta, li wkoll kien ġie rakkomandat bil-qawwa mill-pubbliku. L-erba' disinji li tnejjew mid-disinjatur Noel Galea Bason ġew sottomessi għal votazzjoni pubblika, fejn ir-riżultati indikaw l-ewwel preferenza għas-Salib ta' Malta, bit-tieni preferenza għall-Arma ta' Malta u segwita mill-artal tat-Tempji tal-Imnajdra.

Fid-19 ta' Frar 2007, il-Bank Ċentrali ta' Malta ħabbar id-disinji definittivi, li ġew ippublikati fil-Ġurnal Uffiċjali tal-Unjoni Ewropea fit-23 ta' Ottubru 2007. Is-"Salib ta' Malta" ġie rappreżentat fuq il-muniti ta' €2 u €1, waqt li l-"Arma ta' Malta" ġiet rappreżentata fuq il-muniti ta' 50 ċenteżmu, 20 ċenteżmu u 10 ċenteżmi. L-altar tat-Tempji tal-Imnajdra ġie rappreżentat fuq il-muniti ta' 5 ċenteżmi, 2 ċenteżmi u taċ-ċenteżmu. L-istampar tal-muniti tal-euro Maltin ġie mogħti lill-*Monnaie de Paris*.



Muniti tal-Euro

Hemm tmien muniti tal-euro: 1, 2, 5, 10, 20 u 50 ċenteżmu, €1 u €2. Għandhom naħa komuni jew “Ewropea” u naħa nazzjonali. In-naħa nazzjonali tindika l-pajjiż li jkun ħariġhom. Il-muniti tal-euro jistgħu jintużaw f’kull pajjiż fi ħdan iż-żona tal-euro.

In-naħat komuni tal-muniti ġew iddisinjati minn Luc Luycx taz-Zekka Rjali Belġjana. Fihom xbihat tal-Unjoni Ewropea jew tal-Ewropa, u huma simbolu tal-għaqda tal-Unjoni.

In-naħat nazzjonali għandhom disinni speċifiċi tal-pajjiż, li madwarhom jidhru t-12-il stilla tal-Unjoni Ewropea.

Il-muniti ġenwini jiġu prodotti minn zekki permezz ta’ makkinarju speċifiku. L-istandards għolja ta’ teknoloġija u speċifikazzjonijiet definiti jiżguraw li l-muniti prodotti jkunu ta’ kwalità tajba ħafna.

Il-muniti awtentiċi għandhom ċerti karatteristiċi distintivi. Jekk munita ma jkollhiex xi waħda minn dawn il-karatteristiċi, tista’ titqies suspettuża u tkun teħtieġ aktar analiżi.





Awtentika



Falza



Awtentika



Falza



Awtentika



Falza

Kif tagħraf muniti dubjużi

Analizi Viżwali Semplici

Id-disinn fuq il-muniti awtentiċi huwa mqabbeż u jikkuntrasta b'mod ċar mal-bqija tal-wiċċ tal-munita. Il-linji kollha tal-partijiet imqabbża huma ogħla sew mill-bqija tal-wiċċ u jingħarfu.

Il-wiċċ ta' munita falza spiss ikun fih toqob irqaq u ħafna drabi jkunu jidhru irregolaritajiet f'għamla ta' tikek, linji jew tagħtiniet. Il-parti mqabbża fuq munita falza spiss tkun ċatta wisq u ħafna drabi l-wiċċ ikun jidher irregolari. Id-disinji jistgħu jidhru mgħawġin ukoll.

Dawn l-osservazzjonijiet japplikaw ukoll għax-xfar ta' muniti dubjużi. Ix-xfar tal-muniti awtentiċi huma rfinuti u definiti sew. It-tinqix fuq ix-xfar ta' munita dubjuża spiss ma jkunx esegwit b'mod ċar. Kultant, l-għadd u d-dehra tat-tinqix ikunu viżibbilment differenti minn dawk ta' muniti awtentiċi.

Dan japplika b'mod partikolari għall-munita ta' €2. Ħafna drabi, verifika tal-ittri fuq ix-xfar tagħti l-ewwel indikazzjoni. L-ittri fuq ix-xfar ta' muniti awtentiċi huma rfinuti sew u jingħarfu bla diffikultà, waqt li fil-każ ta' muniti foloz, spiss ma jingħarful b'mod ċar u jkunu mgħottijin mit-tinqix. Barra dan, id-distanza tas-simboli u l-kliem jew l-ittri individwali tkun differenti minn dik ta' muniti awtentiċi.



Kif tagħraf muniti dubjużi

Test Manjetiku Semplici

Il-muniti awtentiċi ta' €1 u €2 għandhom karatteristiċi manjetiċi speċjali minħabba l-istruttura ta' tliet saffi tal-parti ċentrali. Il-muniti jingibdu minn kalamita iżda jaqgħu meta wieħed iċaqtaq il-kalamita.

Wieħed jista' juża kalamita sempliċi li tintuża fid-dar biex jittestja dan, kif jidher fl-istampi.

Muniti foloz ta' €1 u €2 ħafna drabi jew ma jkunux manjetiċi jew inkella jkunu eċċessivament manjetiċi. F'dan l-aħħar każ, ikun verament diffiċli li wieħed jaqtaq l-munita minn mal-kalamita b'ċaqliq sempliċi tal-id. Xi muniti foloz ikollhom ċirku manjetiku, waqt li f'muniti awtentiċi ta' €1 u €2, il-parti ċentrali biss hi kemxejn manjetika.

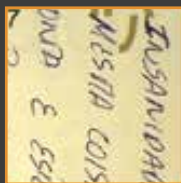




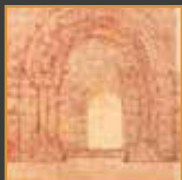
Ḥmieg



Tbajja'



Thazziż



Thassir
ta' linka



Tqattigh



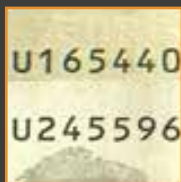
Toqob



Sfregi



Tiswijiet



Karta
komposta



Mhux soda



Tgħaffig



Trufijiet
milwijin

*Tnax-il karatteristika li għandhom jiġu analizzati
f'karti tal-flus issortjati manwalment*

Il-Verifika tal-Kundizzjoni

Għażla Manwali – Karatteristiċi ta' Sigurtà

Id-Direttiva Nru 10, f'termini tal-Att dwar il-Bank Ċentrali ta' Malta, iżżomm lill-Bank responsabbli għal dak li għandu x'jaqsam mal-awtentikazzjoni, il-verifika tal-kundizzjoni u r-riċirkolazzjoni ta' karti tal-flus u muniti tal-euro f'Malta. L-għan hu li jiġi żgurat li l-karti tal-flus fiċ-ċirkolazzjoni jkunu awtentiċi u l-livell tal-kwalità tagħhom ikun konformi mar-rekwiżiti minimi stabbiliti fiż-żona tal-euro. Ir-riċirkolazzjoni tal-karti tal-flus tista' ssir jew permezz ta' magni speċifiċi, li huma approvati mill-banek ċentrali, jew manwalment minn professjonisti kwalifikati.

Il-Bank Ċentrali ta' Malta jipprovdi taħriġ għal kaxxiera professjonali. It-taħriġ, li jitmexxa fi gruppi jew permezz ta' pjattaforma tat-tagħlim elettroniku, jikkonsisti minn żewġ taqsimiet li jiffokaw fuq l-awtentiċità u l-kwalità tal-flus ġenwini.

Fl-issortjar manwali, kaxxier professjonali jkun responsabbli għall-verifika tal-karti tal-flus u għas-separazzjoni ta' dawk kollha li jidhru li ma jkunux adattati għaċ-ċirkolazzjoni; dawn imbagħad jintbagħtu lill-Bank Ċentrali ta' Malta.

Għalkemm il-karti tal-flus li ma jkunux tajbin għaċ-ċirkolazzjoni jistgħu jinbidlu fil-Bank Ċentrali ta' Malta, il-pubbliku hu m'heggeg li jżomm il-karti tal-flus fi stat tajjeb ta' kwalità.

Ċentru għall-Analiżi tal-Flus Foloż

(jinsab fil-Bank Ċentrali Ewropew)

- Janalizza kampjuni ta' tipi ġodda ta' flus foloż mibgħuta miċ-Ċentri Nazzjonali tal-Analiżi
- Joħloq gruppi komuni
- Jimmaniġġa s-Sistema ta' Sorveljanza tal-Falsifikazzjoni (*Counterfeit Monitoring System*)
- Jikkoopera mal-Europol (speċjalment f'każi barra mill-Unjoni Ewropea)
- Iħejji statistika globali dwar flus tal-euro foloż
- Jipprovdi informazzjoni lill-Grupp tar-Riċerka u l-Iżvilupp għall-irfinar tal-karti tal-flus tal-euro tal-futur

Ċentru Nazzjonali tal-Analiżi

(Bank Ċentrali ta' Malta)

- Jaġixxi bħala intermedjarju bejn iċ-Ċentru tal-Bank Ċentrali Ewropew għall-Analiżi tal-Flus Foloż u l-awtoritajiet nazzjonali li jieħdu ħsieb il-qasam tal-flus foloż
- Iħejji statistika nazzjonali dwar flus tal-euro foloż
- Maniġġ tal-utenti tas-Sistema ta' Sorveljanza tal-Falsifikazzjoni
- Jipparteċipa fil-Grupp ta' Ħidma tal-Bank Ċentrali Ewropew li jieħu ħsieb il-qasam tal-flus foloż
- Jimmaniġġa l-komunikazzjoni mal-pubbliku fuq livell nazzjonali

Ċentru Nazzjonali tal-Analiżi

(Bank Ċentrali ta' Malta)

- Jirreġistra, janalizza u jikklassifika l-flus foloż li jiġu konfiskati fil-pajjiż rispettiv
- Joħloq gruppi lokali ta' flus foloż billi jirreġistra deskrizzjonijiet tekniċi fis-Sistema tas-Sorveljanza tal-Falsifikazzjoni
- Jiskambja informazzjoni ma' Ċentri Nazzjonali tal-Analiżi oħrajn u maċ-Ċentru għall-Analiżi tal-Flus Foloż
- Jikkoopera mal-pulizija lokali

Uffiċċju Nazzjonali li jieħu ħsieb il-qasam tal-flus foloż

(Korp tal-Pulizija)

- Responsabbli għall-investigazzjoni fuq il-post, speċjalment fir-rigward ta' konfiski "qabel iċ-ċirkolazzjoni"



Ritratti tal-karti tal-flus tal-euro: *Bank Ċentrali Ewropew*
Fotografija u disinn: *Melvin Bugeja*
Produzzjoni: *Counterfeit Surveillance Unit*
Currency Operations Office
Bank Ċentrali ta' Malta
Pjazza Kastilja Valletta VLT 1060
Tel: 2550 6012/6013
E-mail: nccmt@centralbankmalta.org
Data tal-pubblikazzjoni: Lulju 2016



BANK ĊENTRALI TA' MALTA
KIBRIETIEM
CENTRAL BANK OF MALTA

www.centralbankmalta.org